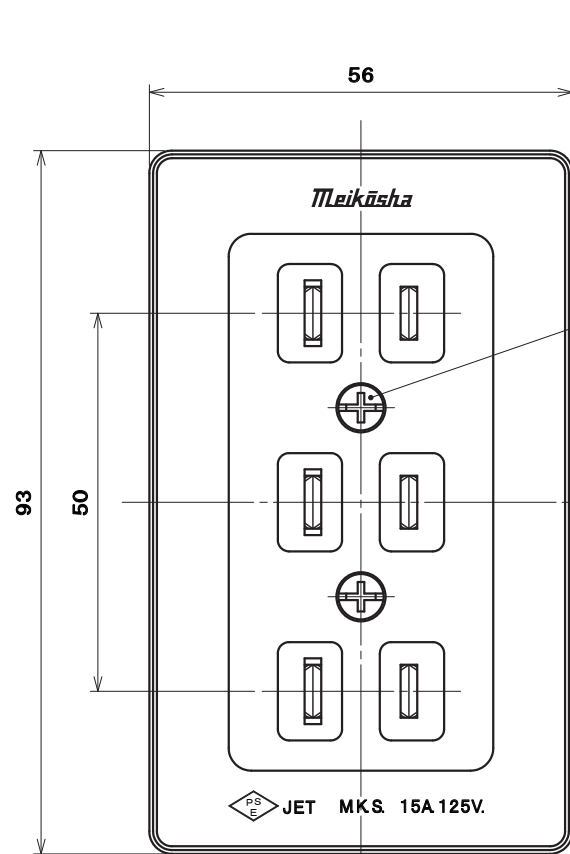
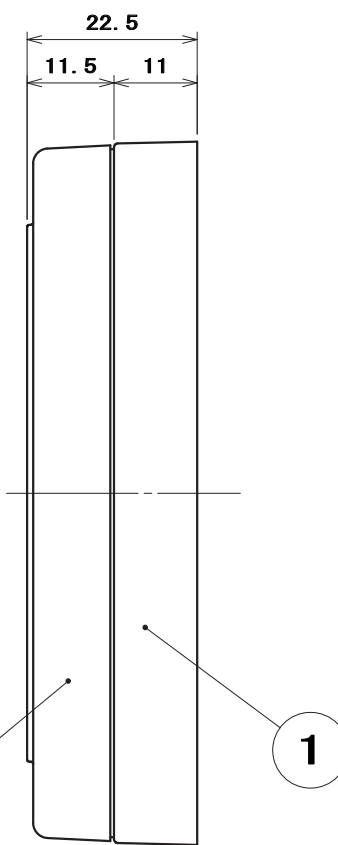


品番 MR2776

電気用品の記号  JET

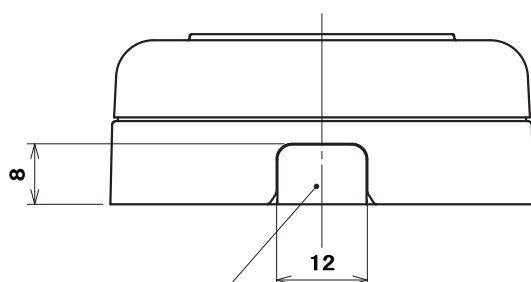
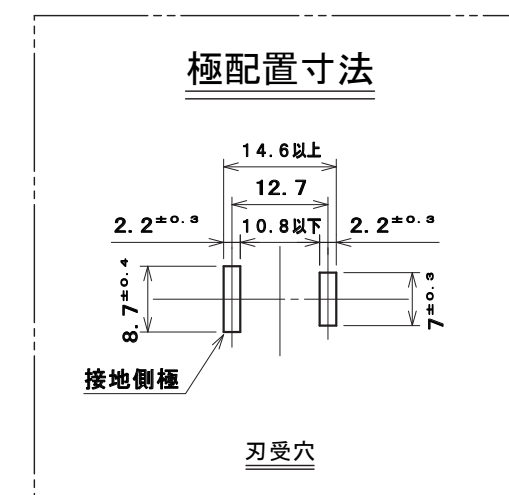
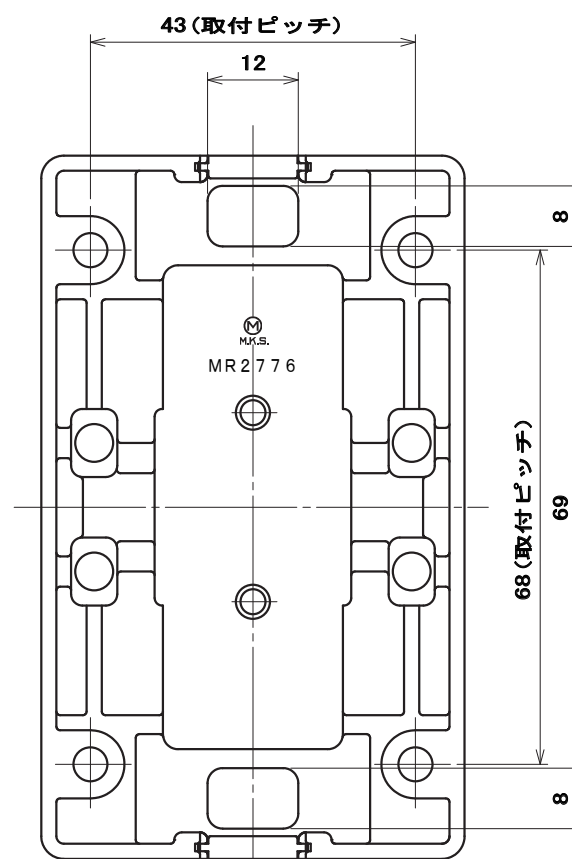


4

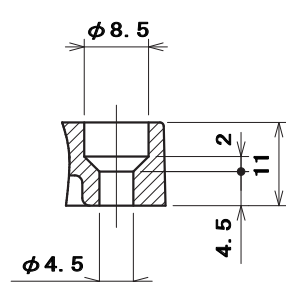


1

2



3



取付部形状(4カ所)

結線方法：はさみ込み、巻締め、圧着端子  
 適用電線：VV F φ1.6 2心  
 VV F φ2.0 2心

4	タッピンねじ なべ 2種	2	炭素鋼線	クロメート処理(頭部白塗装)	φ3.5×18
3	ブランクチップ	2	ABS樹脂	色：白	.
2	蓋	1	ユリア樹脂	色：白	.
1	器台	1	ユリア樹脂	色：白	.
部番	部品名	個数	材質	処理	摘要
尺度 1/1	三角法 単位 mm	定格 2P 15A, 125V.	品名 エレガントトリプルコンセント		
		作成 2003年3月31日	株式会社 明工社 MEIKOSHA CO., LTD.		