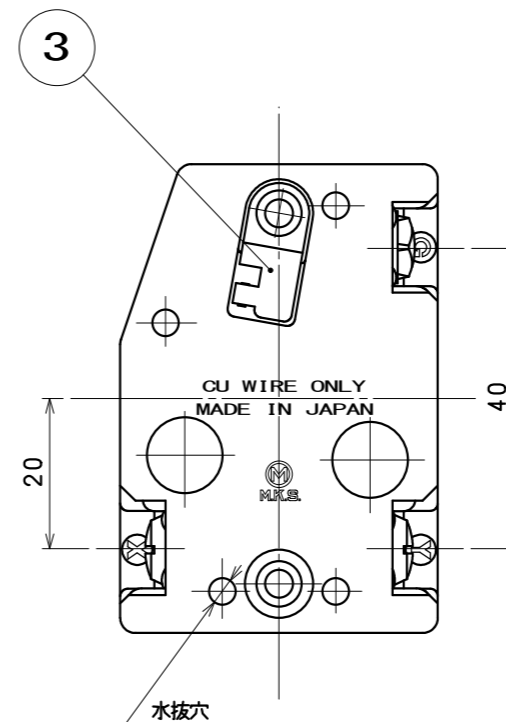
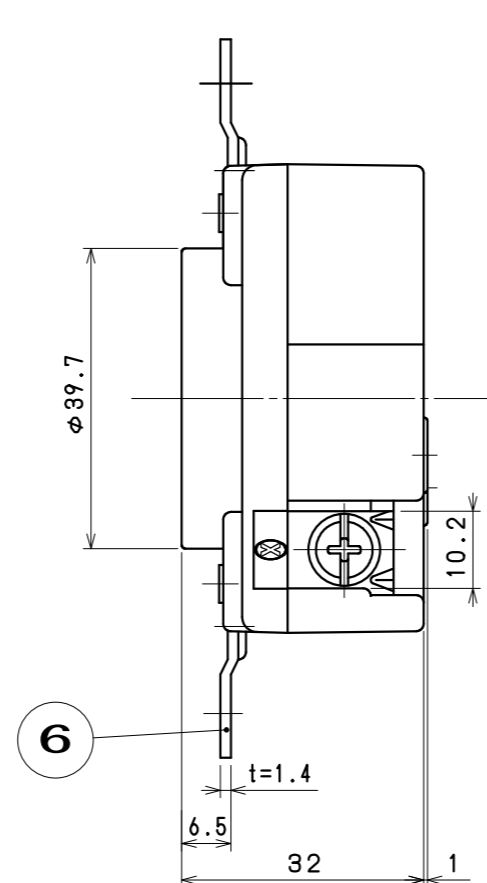
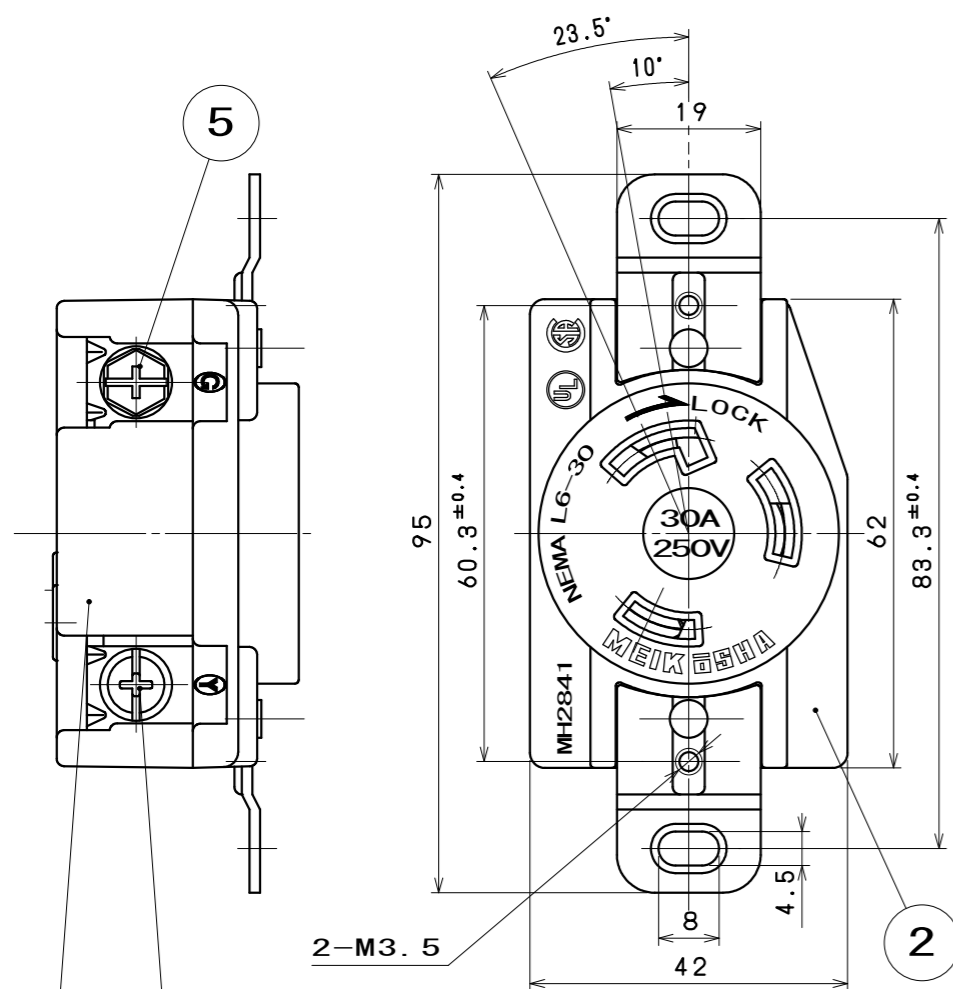


品番 MH2841



FILE No

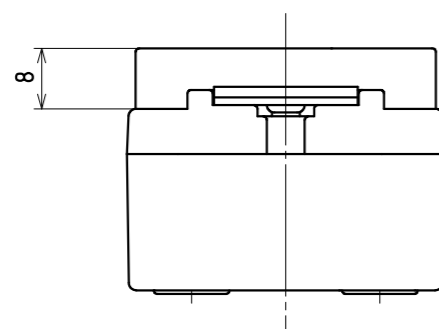
UL E95917  
CSA LR56620

注) 端子ねじは、緩めた状態で納品のこと。

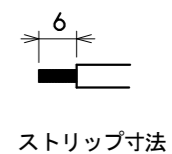
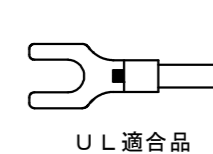
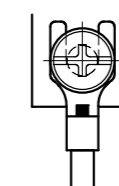
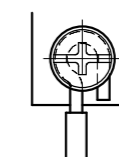
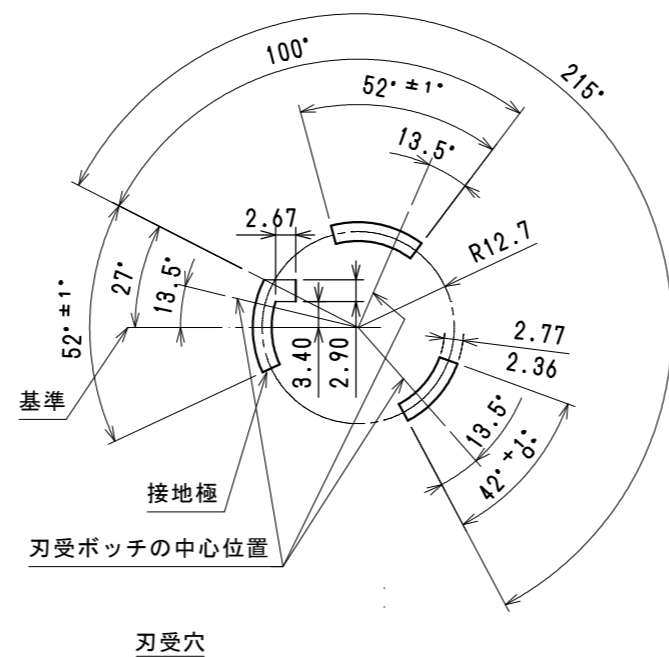
適合電線 (銅線専用)

AWG	mm	mm <sup>2</sup>
9	2.906	6.633
10	2.588	5.262

1 4



極配置寸法



6	取付金具	2	銅板	クロメート処理	
5	フランジ付六角頭小ねじ	1	黄銅線	緑着色	UNC No. 8-32
4	ユニファイ端子ねじ	2	黄銅線		UNC No. 8-32
3	アース短絡子	1	銅板		
2	蓋	1	メラミンフェノール	色: 黒	
1	器台	1	メラミンフェノール	色: 黒	
部番	部品名	個数	材質	処理	摘要
尺度	三角法	定格 2P+E. 30A. 250V.	品名	L6-30R UL・CSA	
1	単位 mm	作成 2002年3月14日		接地 2P. 30A. 250V 引掛埋込コンセント	

株式会社 明工社 MEIKOSHA CO., LTD.