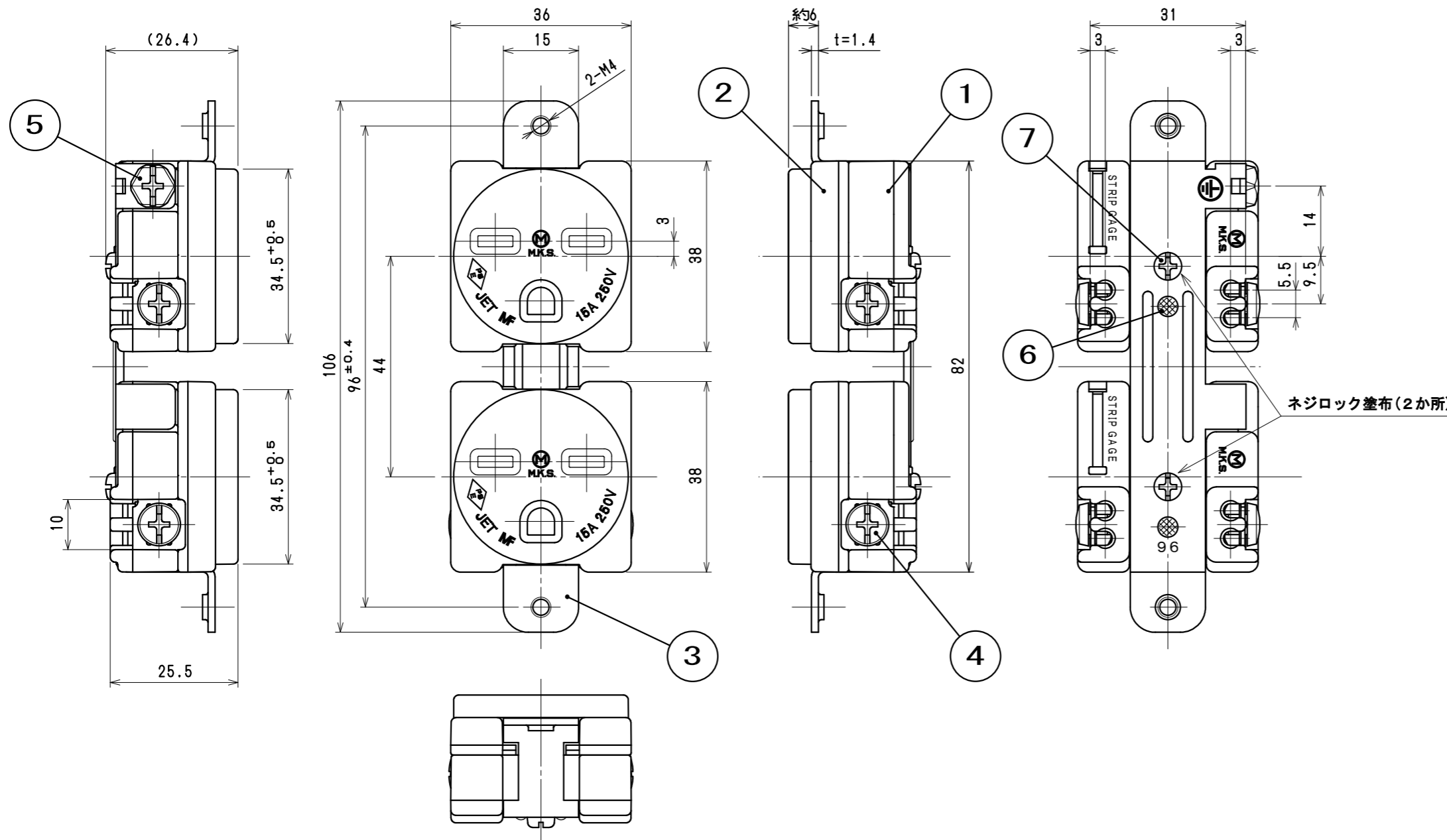


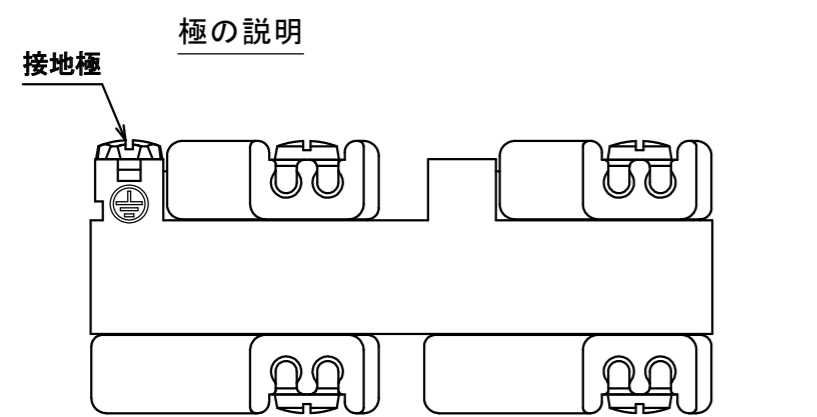
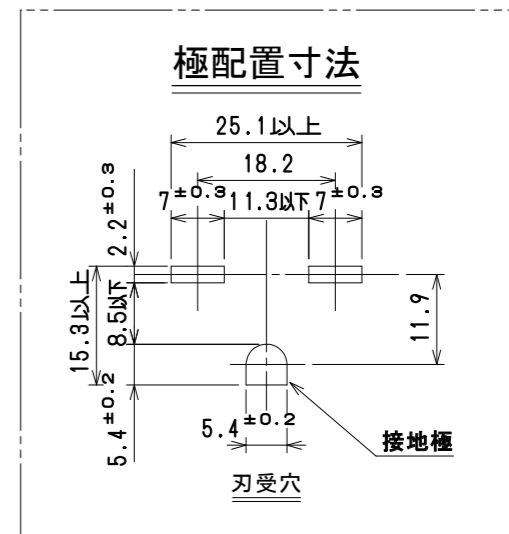
品番 ME2859T23

電気用品の記号



適用電線

- 銅単線: φ 1.6 mm, φ 2 mm
はさみ込み接続
15 [ストリップ長]
 - より線: 2 mm², 3.5 mm²
圧着端子接続 丸形圧着端子: R 2-4, R 5.5-4
6(8) [ストリップ長]
- ()内寸法は, R 5.5-4 使用の場合



7	タッピンねじ なべ2種	2	炭素鋼線	亜鉛めっき・クロメート処理	φ 3 × 20
6	平リベット	2	銅線	ニッケルめっき	
5	六角頭小ねじ	1	黄銅線	緑着色	M 4 × 8
4	大頭丸平小ねじ	4	黄銅線		M 4 × 8
3	取付金具	1	鋼板	亜鉛めっき・クロメート処理	
2	蓋	2	ユリア樹脂	色: 黒	
1	器台	2	ユリア樹脂	色: 黒	
部番	部品名	個数	材質	処理	摘要
尺度	三角法	定格 2P+E. 15A. 250V.	品名 機器用15A250V 2連形接地埋込コンセント		
1	単位 mm	作成 2005年10月27日	(P: 96 M4)		

株式会社 明 工 社 MEIKOSHA CO., LTD.